



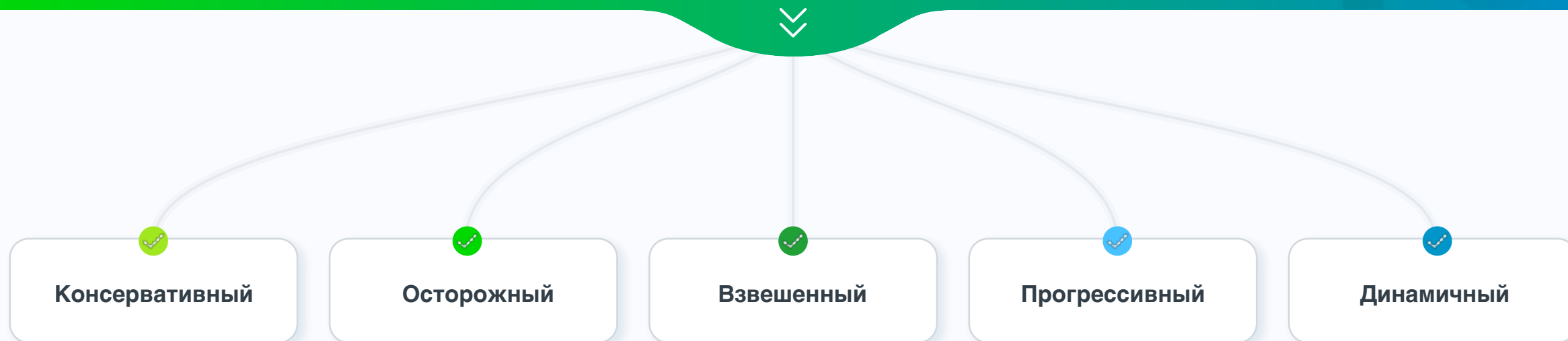
**СБЕР**

УПРАВЛЕНИЕ АКТИВАМИ



# Что такое смарт-фонды?

Это умные биржевые фонды, которые соответствуют не индексу из одного класса активов, а вашему риск-профилю



Они следуют специально разработанным композитным индексам

## Консервативный смарт фонд

**Sber  
Conservative  
Smart  
Index**



*Индекс  
корпоративных  
облигаций 1-3  
(RUCBTR3Y)*

*Индекс МосБиржи  
государственных  
облигаций  
(RGBITR)*

*Инструменты  
денежного рынка*

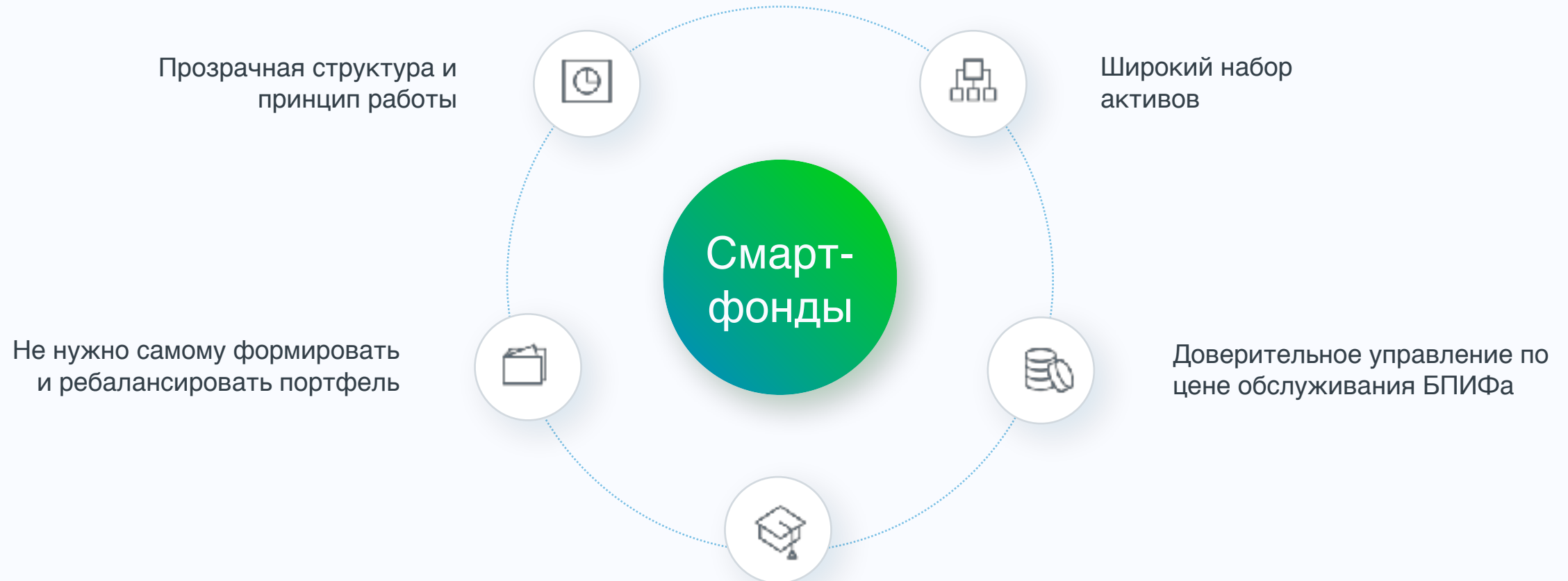


Чем выше риск, тем выше доля акций

# СКОЛЬКО ЭТО СТОИТ?

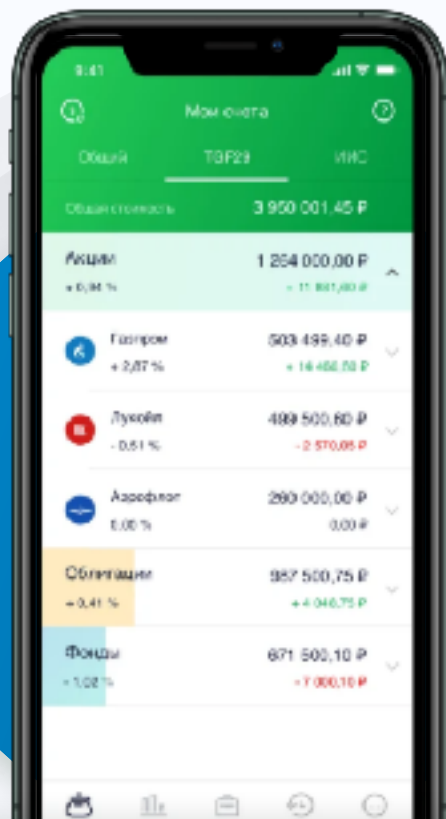
Наименование фонда	Расходы клиента
Консервативный смарт фонд	1.07%
Осторожный смарт фонд	1.17%
Взвешенный смарт фонд	1.27%
Прогрессивный смарт фонд	1.37%
Динамичный смарт фонд	1.57%

# Преимущества



Доступно даже тем, кто ничего не понимает в фондовом рынке – отталкиваетесь от своей готовности к риску, а не от инструментов

# Где купить?



1. Приложение СберБанк Инвестор

2. Через любого российского брокера

ТИНЬКОФФ

ВТБ

Альфа Банк

открытие



Спасибо за  
внимание!

Акционерное общество «Сбер Управление Активами»  
121170, г. Москва, ул. Поклонная, д. 3, корп. 1  
Тел.: +7 (495) 258 05 34  
Факс: +7 (495) 258 05 36  
[www.sber-am.ru](http://www.sber-am.ru)